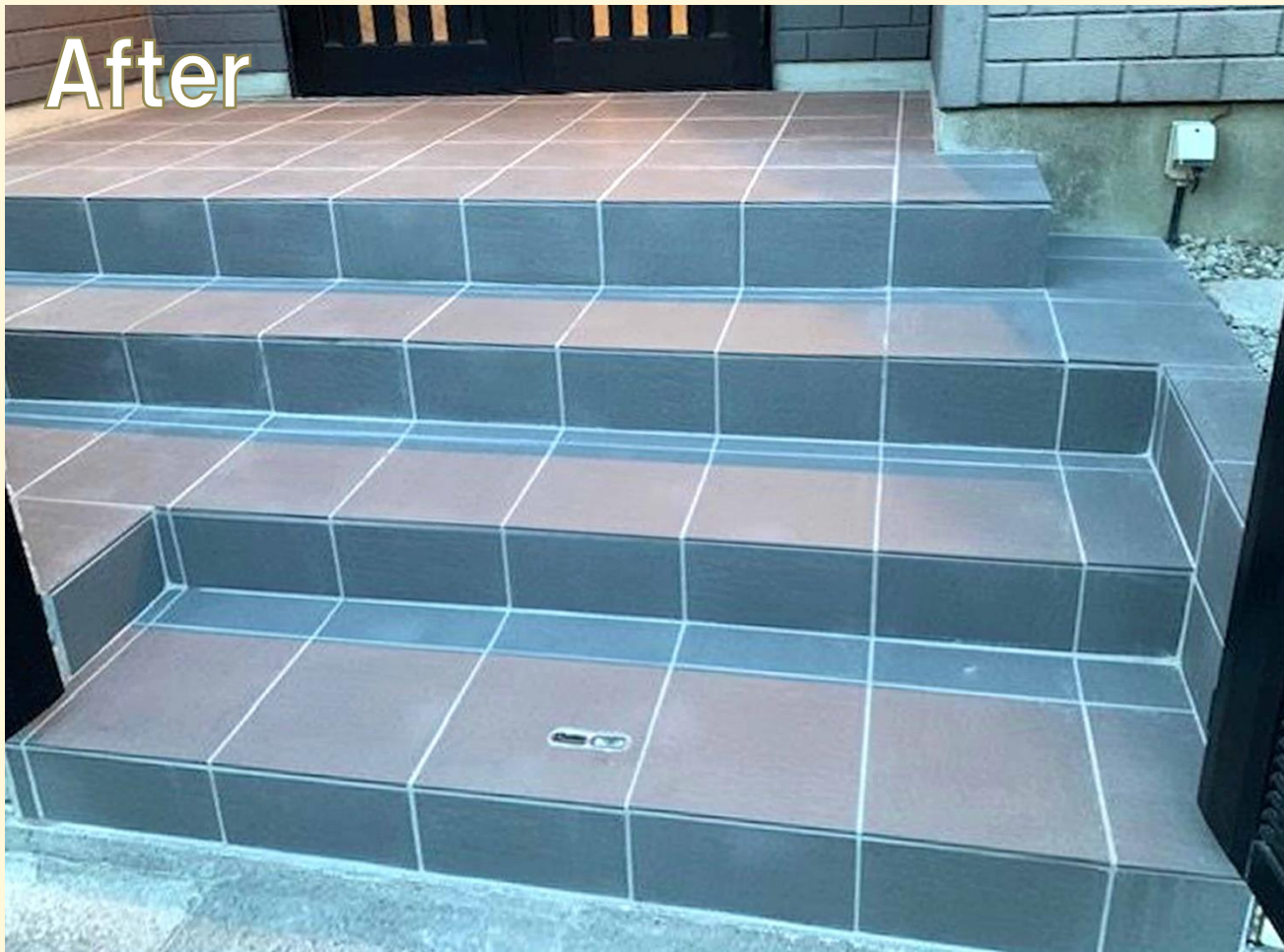


# ジェイジェイエフ施工事例



## F 様邸

### 玄関ポーチ改修工事

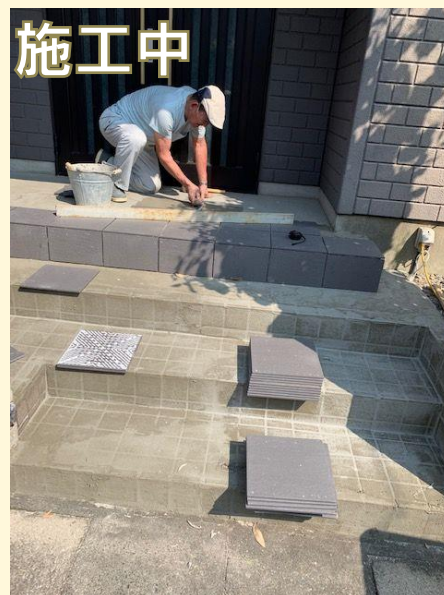
大きなお家によく似合う！  
ひろびろ玄関ポーチ！！

- ・ 施工場所：草津市
- ・ 施工期間：6日
- ・ 施工費：約30万円

#### ●お施主様の声●

以前からタイルのひび割れと沈下によって歩きづらく危険な状態だったので、そこを一番に解消したくて依頼しました。研りとってしっかりと下地も直していただきグレー系の大型タイルも提案いただきました。完成後の雰囲気も家にマッチして気に入っています。

グレーのタイルと白色の目地の整列が美しい・・・



タイル張り



下地補修



吉田 信行

#### ●担当者からのひとこと●

玄関ポーチのタイルにひび割れと沈下が起こっていました。新築当時の転圧不足による施工不良が考えられました。それをふまえ今回は沈下しているところを一部研り取り再度転圧して下地補修してから300角の大型サイズのタイルを施工させていただきました。以前は100角程度のタイルでしたので300角タイルに変えることにより入口が広く感じられるようになりました。2世帯お住まいの大きいお家でしたので玄関入口も大きいタイルにすることによりお家の風格が増した感じです。

ジェイジェイエフグループ