

ジェイジェイエフ施工事例

After



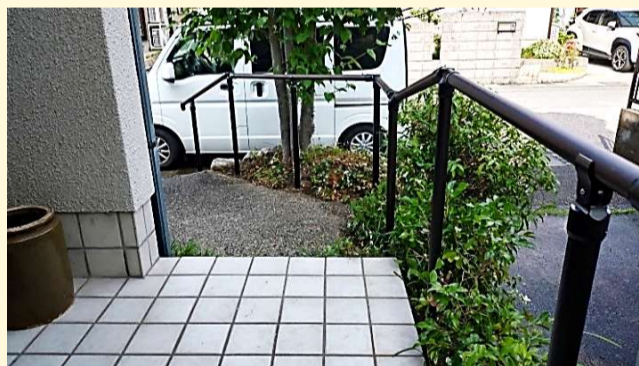
アプローチに沿って手摺を設置し、意匠的にもきれいに仕上がりました！



アプローチの高低差、曲がりに合わせて細かく計算して設置しました！



万一の転倒に備えて、玄関ポーチとカーポートとの大きな段差にも手摺が柵となります！



玄関から出ていく下りにも手摺がサポートしてくれて安心です！

Before



アプローチには手前に2段、玄関ポーチに1段の段差があります。



玄関を出てポーチの先はカーポートとの大きな段差があります。

K様
手摺設置工事

やさしい手すり

- ・施工場所：彦根市
- ・施工期間：2日
- ・施工費：17万円

●お施主様の声●

ポストに入っていましたチラシに、手摺の取り付けが掲載されていたので、今回ジェイジェイエフ彦根に相談させていただきました。外の手摺の価格は思っていたより高価でしたが、小西さんが色々調べてくださり、納得のいく手摺を見つけて下さりました。工事も暑い中、手際よく進めていただき、しっかりときれいに仕上がっていただきました。まだ、体は元気ですが、今後の事を考えると安心できる手摺が完成し、喜んでおります。



小西 由展

●担当者からひとこと●

K様には今回初めてお住まいのご相談をいただきました。アプローチの手摺という事で、段差や曲がりがありましたので、それに合わせて手摺の部材を組み合わせ、より使いやすいご案内をさせていただきました。また、アプローチの幅が狭くなるのは避けたいので、横の植込み内に埋設して設置するようにさせていただきました。これからK様の暮らしに安心して安全にお使いいただければ嬉しく思います。

ジェイジェイエフグループ