

ジェイジェイエフ施工事例

Y様邸

浴室・トイレ水廻り工事

使いやすくなった水廻りで
家事もラクラク♪

- ・ 施工場所：草津市
- ・ 施工期間：25日
- ・ 施工費：約210万円

●お施主様の声●

とにかく洗濯機を中に入れたかったのがそのあたりをうまく考えていただきました。まったく利用していなかったスペースにトイレを設置していただくプランは考えていなかったのですが、今回提案して下さったので導線も楽になりとても喜んでます。今までタイルのお風呂で掃除するのが大変でしたが、ユニットバスにすることによりこんなに掃除も楽になるのかと喜んでます。



オフロ

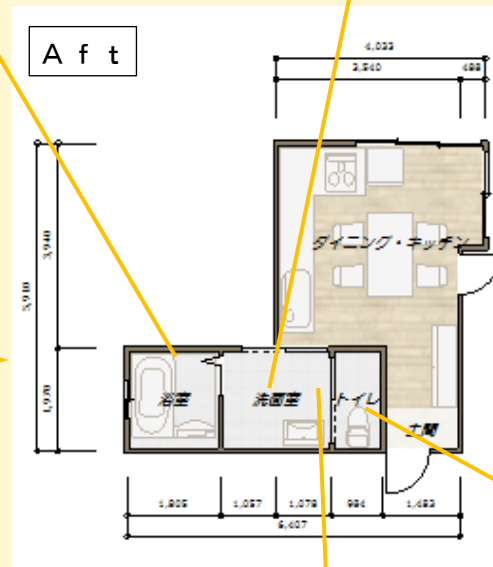
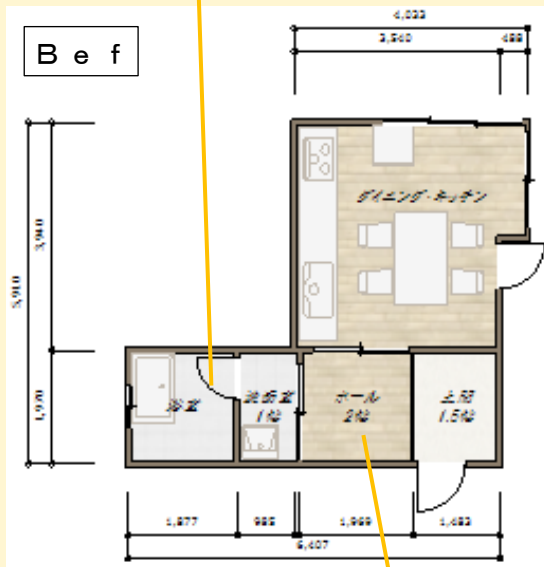


オフロ



洗面所

平面図



ホール



アウトセット引戸
(床段差違い対応)



トイレ



吉田 信行

●担当者からひとこと●

以前はお客様がトイレに行こうとすると和室を通って行かなければなりませんでしたが、今回、洗面所などの水廻りの近くに設けることでお客様が気づかいたくなくトイレに行ってもらえるようになりました。また外にあった洗濯機も中に入れ奥様の家事導線がとても楽になりました。もともとコンクリート造りの浴室だったところに保温力のあるユニットバスを提案したのですが、天井高さも低かったために現地にて壁パネルを高さカットしてぎりぎりの寸法でユニットバスを入れることが出来ました。洗面所の床は天井高さを確保するためにやむを得ずダイニングキッチン床との段差をつけることでクリアできました。トイレのワンポイントクロスは奥様自慢の空間になりました。

ジェイジェイエフグループ