

# ジェイジェイエフ施工事例

after



玄関サッシはアルミの引戸になり、軽くて床の段差も低くなりました。

入口を引戸で広く取り、介護もしやすくなりました。

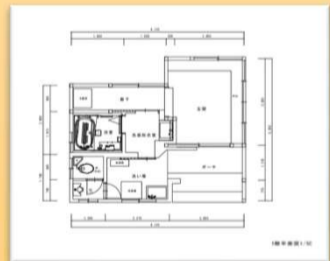


沖島漁港はとても大きく、皆さん立派な漁船をお持ちです。

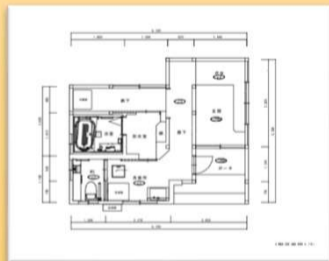


洗面所はフロア張りとし、スリッパに履き替えなくても部屋からそのまま出入りできるようになりました。

before



before



after



洗面所は靴を履いたまま外から入れました。



トイレは小便器と洋式便器が別がありました。



伝統的な日本家屋の玄関です。

## ●担当者からひとこと●

琵琶湖に浮かぶ離島、『沖島』でのリフォーム工事です。近江八幡市から琵琶湖の沖合約1.5kmに浮かぶ沖島は、周囲約6.8km、面積約1.53km<sup>2</sup>で琵琶湖最大の島で、約300の方が住んでおられるそうです。お客様は、現役の漁師さんですが、ご高齢ということもあり、目が見えにくくなってこられました。そこで、玄関ホールから、洗面所、トイレ廻りのバリアフリー化をご希望されていました。玄関ホールは昔ながらの土間でキッチンや居間からトイレに行こうとすると、いったんスリッパをはいて土間を渡らないといけませんでした。そこで、スリッパに履き替えなくてもいいように床を張り、段差を無くしました。また将来、介護が必要になった場合を考慮し、通路幅を広く取り、入口をすべて引き戸にしました。



小西 英文

ジェイジェイエフグループ

〇様

トイレ・洗面所・玄関改装工事

沖島でのリフォーム

- ・施工場所：近江八幡市
- ・施工期間：45日間
- ・施工費：470万円

### ●お施主様の声●

目が見えにくくなってきたので、床の段差が無くなったのはたいへんありがたいです。また今回の工事で、市からの補助金を受けることができたのですが、担当の小西さんは、図面や書類の作成、そして市役所の担当者との打合せを手際よくしてくださいました。島での工事はいろいろ大変だったと思いますが、便利で使いやすくなり、とても嬉しく思っています。